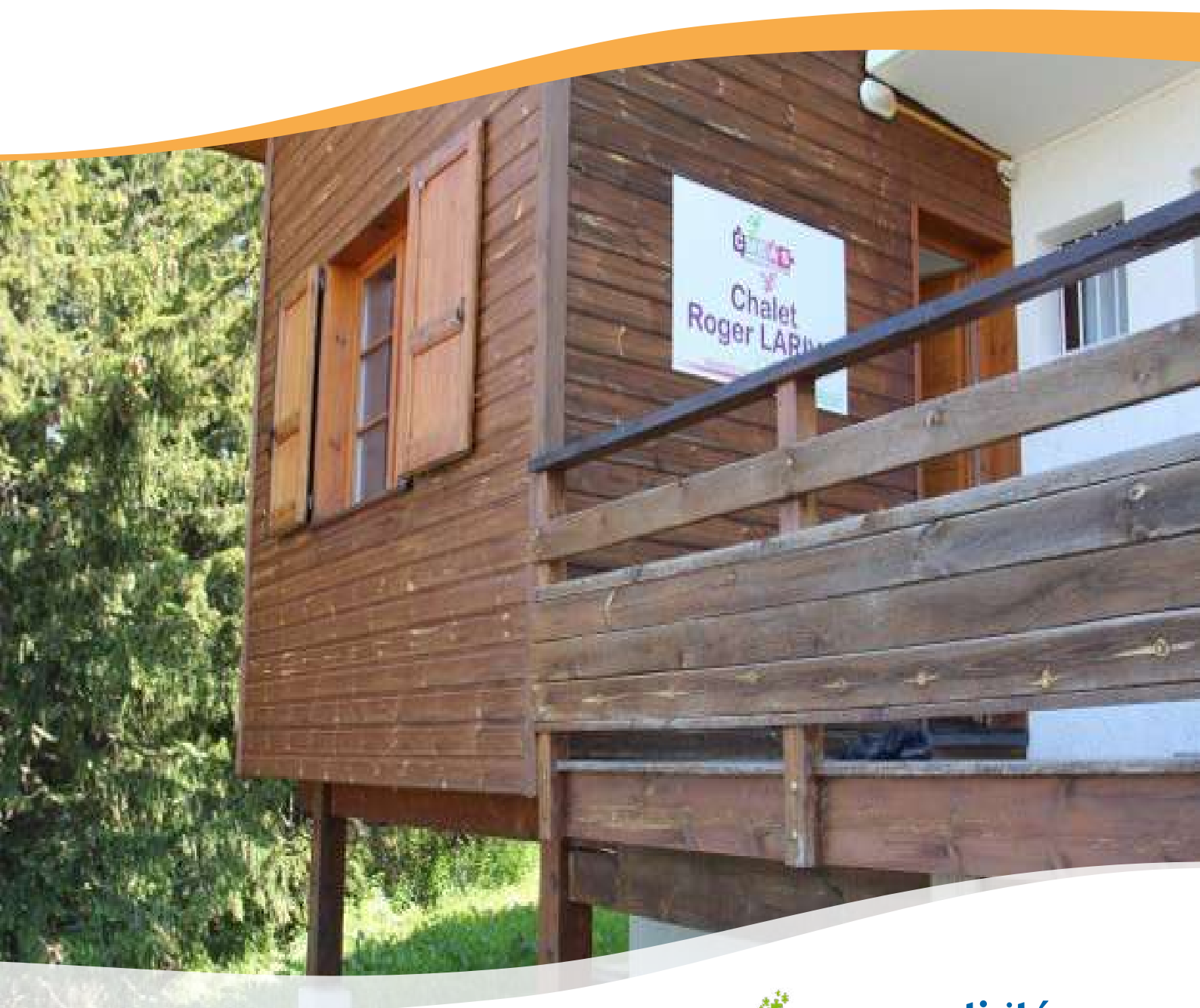


BIENVENUE
AU

STUDIO

Roger LARIVE

CHAMROUSSE



167 RUE DES ESSENDOLLES LIEU-DIT « LA BÉRANGÈRE »
38410 CHAMROUSSE



activités
sociales
de l'énergie



SOMMAIRE

LE STUDIO.....	4
INVENTAIRE.....	6
LA STATION.....	8
BON PLAN.....	11
BON À SAVOIR.....	12
INFORMATIONS UTILES.....	14

ÉDITO



Le bassin Grenoblois est entouré de trois grands massifs tous aussi beaux : le massif du Vercors, la Chartreuse et la chaîne de Belledonne.

La CMCAS DPR possède deux chalets sur la commune de Chamrousse en plein cœur de Belledonne.

Vous avez pris connaissance des lieux pour votre séjour à la montagne, avant de vous adonner aux balades, skis, raquettes, VTT, etc. Je vous invite à découvrir ou redécouvrir la station de Chamrousse, fierté des Grenoblois.es, à 3/4h du centre-ville, ses pistes, ses chemins de randonnées, ses activités et animations.

La CMCAS Dauphiné Pays de Rhône se fait une joie de vous accueillir dans les meilleures conditions.

Beaucoup de travaux de rénovation ont été effectués dans nos chalets pour que vous vous sentiez comme chez vous. Vos suggestions en fin de séjour nous seront d'une grande aide pour améliorer nos installations.

Notre patrimoine contribue, dans la station de ski, au maintien d'un tourisme social face au tourisme marchand. En toute modestie, nous confortons cette place de choix, aux côtés des autres établissements gérés par nos organismes sociaux, dont la CCAS.

Notre CMCAS préserve et améliore au quotidien l'ensemble des institutions de son territoire, qui se compose de :

- Un centre de loisirs sur la commune de Pont de Claix à proximité de Grenoble.
- Un centre de loisirs sur la commune d'Estrablin à proximité de Vienne.
- Un centre de loisirs proche de la centrale de St Alban
- Trois hébergements sur la commune de Chamrousse
 - Le chalet Pierre Odobez d'une capacité de 8 personnes
 - Le chalet Larive d'une capacité de 15 personnes
 - D'un studio accolé au chalet Larive d'une capacité de 4 personnes

Ces biens sont à la disposition de tous les bénéficiaires de la CMCAS DPR et des autres CMCAS. Ils sont accessibles toute l'année : les activités en montagne ayant tout leur charme l'hiver mais aussi en intersaison, une autre façon de découvrir la montagne.

Alors c'est parti pour un séjour au grand air avec vue sur le bassin Grenoblois, pour s'en mettre plein les yeux et profiter de la beauté de notre région et de ses différents massifs.

Je vous souhaite, avec l'ensemble des élus .e.s de la CMCAS Dauphiné Pays de Rhône, un agréable séjour et à très bientôt dans les activités de la CMCAS, des SLVie et commissions.

Pascal RIONDET
Président de la CMCAS Dauphiné Pays de Rhône

LE STUDIO

Bienvenue chez vous !



Le studio qui est attenant au chalet Larive comprend :

- 1 salle de séjour/cuisine
- 1 chambre
- 1 salle de bain et WC

Pour des raisons sanitaires compréhensibles par tous, nos amis les bêtes ne sont pas acceptés dans le studio.



Arrivée

- Les clefs du studio sont à retirer à l'AGENCE CÔTE (située au Centre Commercial de ROCHE BÉRANGER au 478 avenue du Père Tasse à Chamrousse).

Vous devrez être munis de la facture acquittée délivrée par la CMCAS.

- Faire l'inventaire (contacter l'agence si un élément est manquant, pour un remplacement rapide)



Départ

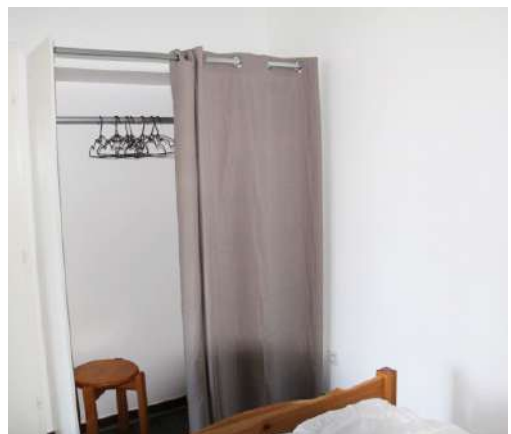
- Laisser le studio en bon état de propreté (nettoyage intérieur sols et surfaces et dépoussiérage général)

- Déposer les poubelles dans les abris extérieurs en respectant le tri des déchets (les containers se trouvent devant les services Techniques à 150m à droite en sortant du studio)

- Remplir la fiche d'appréciation *

- Rapporter les clefs à l'agence

**fiche remise avec le courrier d'affectation devant être adressée à la CMCAS en fin de séjour. Votre chèque de caution vous sera restitué dans les 15 jours suivant l'affectation si aucun problème n'est détecté.*



Un souci ? Contactez l'agence Côte !

Ouverte du lundi au samedi
de 9h à 12h et de 14h à 18h

04 76 89 95 12 - 06 03 09 30 32

INVENTAIRE

Si un objet recensé dans l'inventaire est manquant, n'hésitez pas à contacter l'agence afin qu'elle puisse le remplacer dans les meilleurs délais.

MATÉRIEL CUISINE

- 6 petites cuillères
- 6 cuillères à soupe
- 6 couteaux « classiques »
- 6 fourchettes
- 1 couteau office
- 1 spatule bois
- 1 économiseur
- 1 couteau à pain
- 1 broc
- 1 saladier
- 1 essoreuse à salade
- 1 ouvre-boîte
- 1 tire-bouchons
- 1 écumoire
- 1 couvercle
- 2 louches
- 6 assiettes creuses
- 6 assiettes plates
- 6 assiettes à dessert
- 1 dessous de plat
- 1 planche à découper
- 1 passoire
- 1 cafetière électrique avec filtre
- 3 casseroles
- 6 tasses
- 6 bols
- 7 verres
- 1 pot à eau
- 1 pot inox
- 1 cocotte-minute
- 1 nappe
- 1 plateau
- 1 panier
- 1 micro-ondes
- 1 frigo table top
- 1 plaque cuisson électrique 2 feux
- 1 hotte électrique
- 1 poubelle
- 1 égouttoir évier
- 1 rallonge

SALLE DE SÉJOUR

1 lit gigogne avec 2 matelas
80cm et 2 protèges matelas
2 couettes 1 place
2 oreillers
1 plaid housse gris foncé
5 coussins décoratifs
1 table bois/blanche
4 chaises bois/blanches
1 parasol + pied
2 chaises bistrot fuchsia
1 table bistrot fuchsia
1 détecteur de fumée

CHAMBRE

1 lit 140 cm en pin
2 oreillers
1 couette 140
2 chevets en pin
1 penderie avec
8 cintres métal
2 lampes de chevet

SALLE DE JEUX

1 poubelle
1 sèche-cheveux
1 sèche serviette
2 balais
1 pelle + balayette
1 balai franges + seau
1 étendoir
1 serpillière

SALLE DE BAIN

1 poubelle

Le linge n'est pas fourni !

Il faut amener ses draps, taies, housses de couette, duvet, ainsi que les serviettes de toilette et les torchons de cuisine. Prévoir également les produits d'entretien et le papier WC.

LA STATION DE CHAMROUSSE



© Ludovic Charliet

La station de Chamrousse vous accueille !

Située sur le massif de Belledonne, à seulement 30 km de Grenoble, la station s'étend sur trois niveaux : Chamrousse 1650, Chamrousse 1700 et Chamrousse 1750, reliés par les pistes et les sentiers forestiers, pour un point culminant, la Croix de Chamrousse, à 2 250 mètres d'altitude.

Les sports d'hiver sont une tradition à Chamrousse, où les premières descentes à ski remontent à 1878. En 1968, six épreuves des Jeux Olympiques de Grenoble se sont déroulées sur ces pistes en descente, slalom géant et slalom spécial. Aujourd'hui, 90 km de pistes attendent les amateurs de ski alpin et 40 km de ski nordique.

Mais Chamrousse, c'est aussi l'été ! La montagne permet de prendre un grand bol d'air pur et d'échapper à la canicule avec des événements et activités de plein air pour tous les goûts et tous les budgets.

OFFICE DE TOURISME

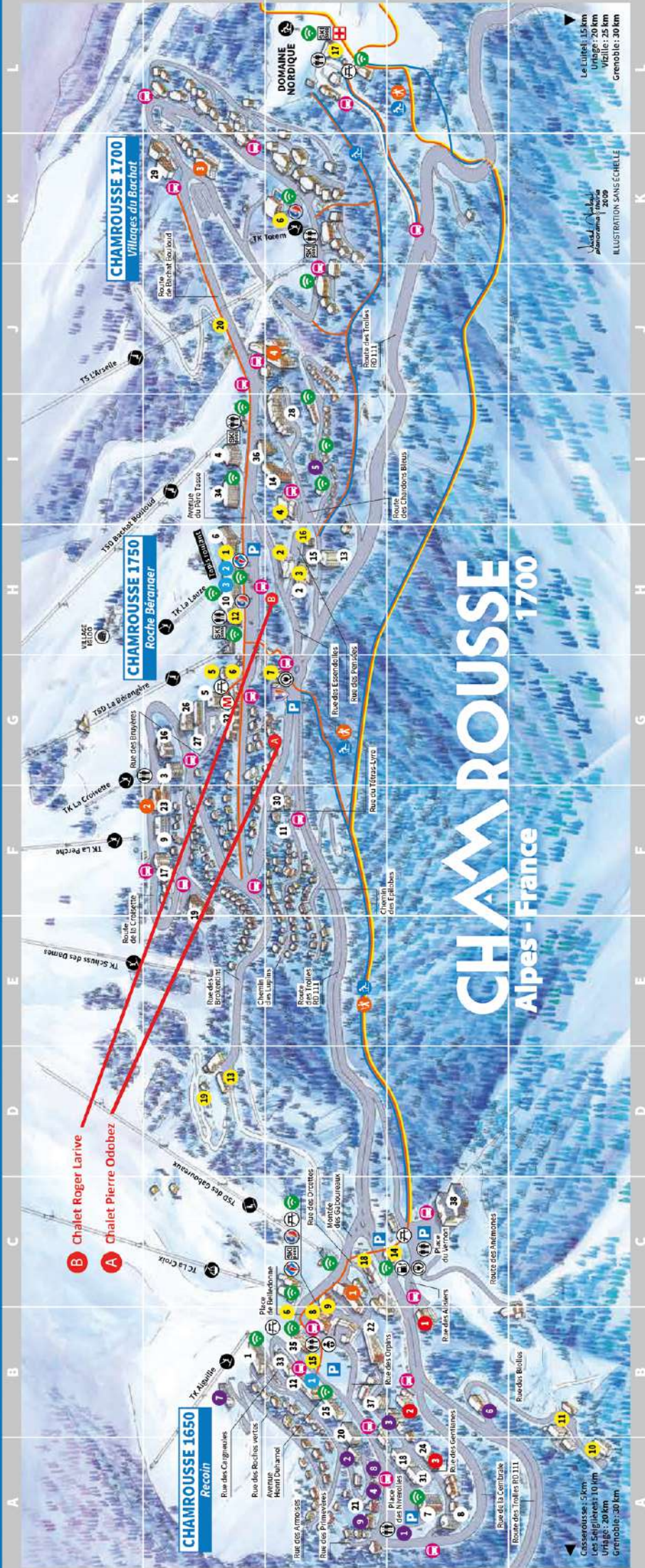
Chamrousse 1650

42 place de Belledonne
38410 Chamrousse
+33 (0)4 76 89 92 65
info@chamrousse.com
www.chamrousse.com

Chamrousse 1750

478 avenue du Père Tasse

PLAN STATION HIVER WINTER RESORT MAP



LÉGENDE KEY

	Office de Tourisme
	Tourist Office
	Vente forfaits
	École du ski français
	Points d'accès à WiFi
	Toilettes publiques
	Arrêt navette gratuite
	Parking
	Station essence
	Borne de recharge voiture
	Police municipale
	Poste de secours

SERVICES SERVICES

	Cabinier médical
	Table de pique-nique
	Point change bébé
	Piste de ski nordique
	Liaison piéromone
	Accès lugas
	Téléski
	Télécabine
	Table de pique-nique
	Point change bébé
	Piste de ski nordique
	Liaison piéromone
	Accès lugas
	Téléski
	Télécabine

AGENCES IMMOBILIÈRES

	Chastagnol Immobilier
	Agence Célé
	Laurence Immobilier

HÉBERGEMENTS DIVERS

	Aire de camping-car
	Bellecombe (le)
	Blanchon SCI (le)
	Chalet des Alpes (le)
	Aire de camping-car sur réservation
	Champs-Rousse (le)
	Chazelet (le)
	Cristal de neige (le)
	Refuge (le)

HÔTELS, CHAMBRES D'HÔTES

	Auberge de Jeunesse
	Auberge du Virage
	Étape de Fanloù (l')

NUMÉROS UTILES

	Domaine nordique Nordic area
	Patinoire Ice rink
	École de conduite/glace
	Motoréige Snowmobiling

IMMEUBLES BUILDINGS

	Aiguille (l')
	Artésienne (l')

AGENCES IMMOBILIÈRES REAL ESTATE AGENCIES

	Chastagnol Immobilier
	Agence Célé
	Laurence Immobilier

HÉBERGEMENTS DIVERS OTHER ACCOMMODATION

	Aire de camping-car
	Bellecombe (le)
	Blanchon SCI (le)
	Chalet des Alpes (le)
	Aire de camping-car sur réservation
	Champs-Rousse (le)
	Chazelet (le)
	Cristal de neige (le)
	Refuge (le)

HÔTELS, CHAMBRES D'HÔTES HOTELS, GUEST-HOUSES

	Auberge de Jeunesse
	Auberge du Virage
	Étape de Fanloù (l')

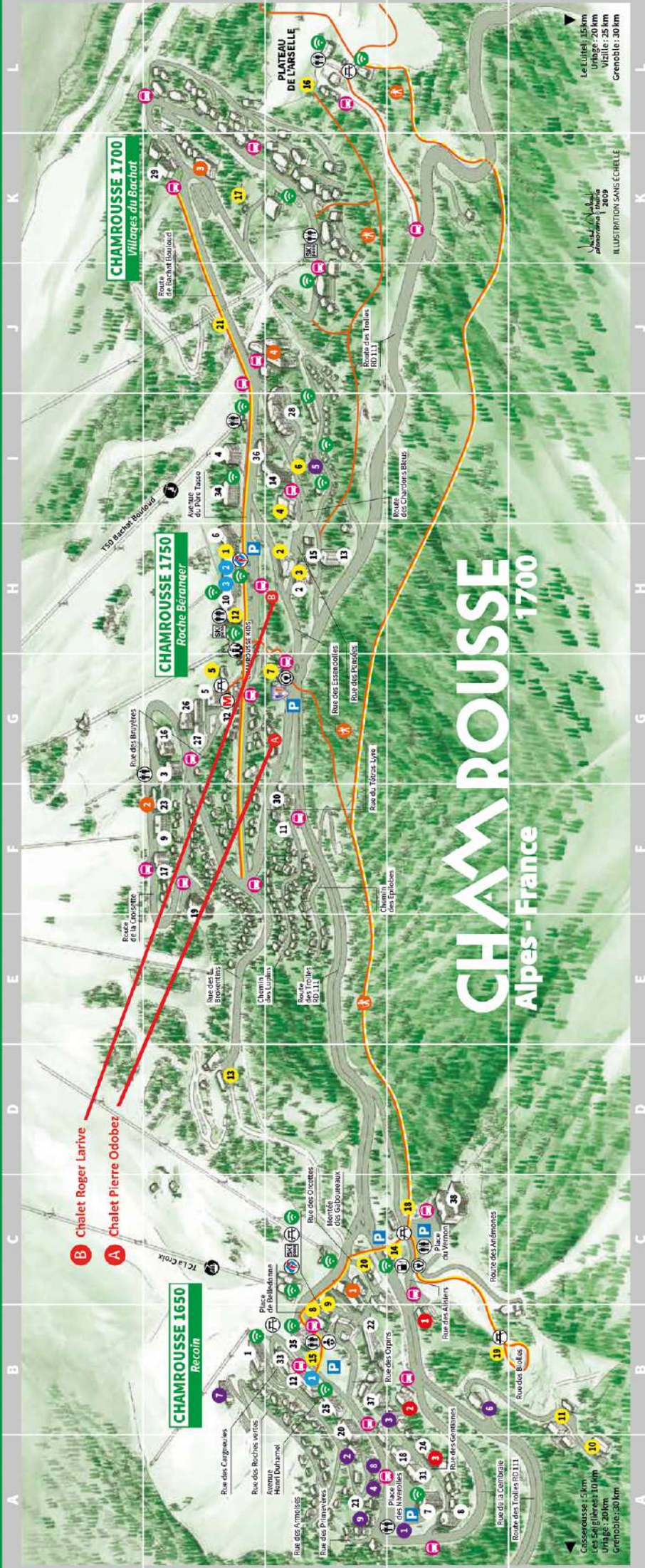
NUMÉROS UTILES USEFUL PHONE NUMBERS

	Domaine nordique Nordic area
	Patinoire Ice rink
	École de conduite/glace
	Motoréige Snowmobiling

IMMEUBLES BUILDINGS

	Aiguille (l')
	Artésienne (l')

PLAN STATION ÉTÉ SUMMER RESORT MAP



LEGENDE KEY

- Office de Tourisme / Tourist Office
- Vente forfaits VT/T/plateaux / Press sale point
- Points d'accès WIFI / WiFi hotspots
- Toilettes publiques / Public restrooms
- Arrêt navette gratuite / Shuttle stop
- Parking / Arriving area
- Station essence / Petrol station
- Borne de recharge voiture / Car-charging station
- Police municipale / Police station
- Cabinet médical / Medical center
- Table de pique-nique / Picnic table

SERVICES SERVICES

- Office de Tourisme / Tourist Office
- Galerie commerciale / Shopping center
- Distributeur cash / Cash dispenser
- Eglise / Church
- Complexe sportif / Sports center
- Ecole Arène Tasse / School
- Halte-garde / Nursery
- Espace multi-sports / Multi-sports area
- Mairie / Town hall
- Police municipale / Police
- Pompier / Fireman
- Régie remontées mécaniques / Ski lift administration
- Office de Tourisme / Tourist Office
- Distributeur cash / Cash dispenser

SERVICES SERVICES

- Alpes Club / Alps Club
- Poste 27-BIM / Military mountain station
- Cinéma / Cinema
- Bibliothèque / Library
- Bureau des Guides / Mountain guides
- Services techniques / Municipal services
- Station service / Petrol station
- Maison de l'Environnement / Environment House
- Consignes lockers / Lockers
- Salon des voyageurs / Passengers lounge
- Centre équestre / Horse Club
- Parcours aventure / Adventure course in the trees
- Skate Park / Skate park
- Arboretum / Arboretum

NUMÉRIES UTILILES

USEFUL PHONE NUMBERS

- +33 (0) 4 76 89 92 65** Office de Tourisme / Tourist Office
- +33 (0) 4 76 89 92 65** Ski lift administration
- +33 (0) 4 76 89 94 68** Cabinet médical / Medical center
- 17** Gendarmerie / Police station
- 112** Pompiers / Firemen
- 112** Secours en montagne / Mountain rescue

HÔTELS, CHAMBRES D'HÔTES

HOTELS, GUEST HOUSES

- 1** Auberge de Jeunesse
- 2** Auberge du Virage
- 3** Étape de l'Anibou

AGENCES IMMOBILIÈRES

REAL ESTATE AGENCIES

- 1** Chastagnol Immobilier
- 2** Agence Côté
- 3** Laurence Immobilier

RÉSIDENCES

RESIDENCES

- 1** Balcons de Recoin
- 2** Béranère
- 3** Villages du Bachat
- 4** Écrin des Neiges

HÉBERGEMENTS DIVERS

OTHER ACCOMMODATION

- 1** Aire de camping-car
- 2** Belledonne
- 3** Blanchon SCI
- 4** Chalets des Alpes
- 5** Aire de camping-car sur réservation
- 6** Champs-Rousse
- 7** Chazelet
- 8** Cristal de neige
- 9** Refuge

IMMEUBLES

BUILDINGS

- 1** Aiguille
- 2** Avidésienne

AGENCES IMMOBILIÈRES

REAL ESTATE AGENCIES

- 1** Aroles
- 2** Arseille
- 3** Autanes
- 4** Bellevue
- 5** Cap 2000
- 6** Carina
- 7** Carlines
- 8** Centre commercial/Olympic
- 9** Chalets de Belledonne
- 10** Chamois
- 11** Chamois bleus
- 12** Claret
- 13** Crocus
- 14** Croisette
- 15** Cythes
- 16** Dauphins
- 17** Edelweiss
- 18** Eterlou

HÉBERGEMENTS DIVERS

OTHER ACCOMMODATION

- 1** Aire de camping-car
- 2** Belledonne
- 3** Blanchon SCI
- 4** Chalets des Alpes
- 5** Aire de camping-car sur réservation
- 6** Champs-Rousse
- 7** Chazelet
- 8** Cristal de neige
- 9** Refuge

IMMEUBLES

BUILDINGS

- 1** Aiguille
- 2** Avidésienne

Illustration sans échelle / Illustration without scale

BON PLAN



AVEC OPTION MONT'PASS

- Skiez à prix réduit dans 140 stations
- Soyez couverts par une assurance Macif (secours, recherche, rapatriement...)

Office de tourisme

- École de ski
- Navettes ski
- Location de skis : si réservation anticipée, réductions avantageuses sur internet (ex : Sport 2000 Sgambato)

Cours de ski à la Béragère

ESF Chamrousse - 480 Avenue du Père Tasse 38410 Chamrousse

Tel : 04 76 89 94 25

Ne vous privez plus de skier ! Confiez votre petit à la garderie «Les Marmots» et profitez de votre journée de ski en toute sérénité !

Tél : 04 76 89 96 14

BON À SAVOIR

Un restaurant vous a plu ? N'hésitez pas à laisser sa carte dans le chalet !

MARCHÉ



© Chamrousse

Chaque mardi, pendant la saison touristique, en face de l'école de ski pour enfants

Ouverte du lundi au samedi
(+ le dimanche de décembre à avril)

Adresse : 442 Avenue du Père Tassé, Roche Béranger 38410 Chamrousse

Téléphone : 04 76 89 96 67

PHARMACIE



© Joël Vauche

CABINET MÉDICAL



© Google Map

Adresse :

716 Avenue du Père Tassé,
Roche Béranger 38410 Chamrousse

Téléphone : 04 76 89 94 68

BOULANGERIE



© Freepik

Ouverte tous les jours de décembre à avril et de juillet à août

Adresse :
Boulangerie Festival
480 Avenue du Père Tassé

Ouverte tous les jours de l'année sauf du 29 avril au 1 juillet

Adresse : Petit Casino
706 Avenue du Père Tassé

Ouverte tous les jours de décembre à avril et de juin à septembre

Adresse : Sherpa 390
Avenue du Père Tassé

SUPÉRETTES



© Christophe Borel

REMONTÉES MÉCANIQUES



© pxhere

Horaires d'ouverture :

Chamrousse 1650/1750 - ski de piste

Tous les jours de 9h à 16h15
(de début décembre à fin avril)
et le samedi jusqu'à 18h
(sauf début décembre)

Chamrousse 1700 - ski de piste

Tous les jours de 9h à 16h15
(de fin décembre à fin avril)
et uniquement les samedis
et dimanches de 8h45 à 16h

Chamrousse 1600 - ski de fond

Tous les jours de 8h45 à 16h
(de décembre à avril)

INFORMATIONS UTILES

RÉGIE DES REMONTÉES MÉCANIQUES

62 place de Belledonne
38410 Chamrousse
04 76 59 09 09
administration@chamrousse.com
www.ski.chamrousse.com

MAIRIE

35 place des Trolles
38410 Chamrousse
04 76 89 90 21
mairie@chamrousse.com
www.mairiechamrousse.com
Ouverte toute l'année, le lundi,
mardi, jeudi et vendredi
de 8h30 à 12h

AGENCE POSTALE

480 avenue du Père Tasse
38410 Chamrousse
04 76 89 96 30

MÉTÉO

MÉTÉO FRANCE ISÈRE
08 99 71 02 38
www.meteofrance.com

MÉTÉO CHAMROUSSE
www.meteo-chamrousse.com

SERVICES DE SECOURS

Pompiers : 18

Gendarmerie : 17

Samu : 15

Secours en montagne : 112

GENDARMERIE

195 rue des Chardons Bleus
38410 Chamrousse
04 76 89 95 49

POLICE MUNICIPALE

35 place des Trolles
38410 Chamrousse
04 76 89 99 43
06 08 03 93 01
policemunicipale@chamrousse.com

SÉCURITÉ DES PISTES

04 76 59 09 12

ALPINE PARK

62 place de Belledonne

NORDIC PARK

Plateau de l'Arselle

L'AGENCE CÔTE

04 76 89 95 12 - 06 03 09 30 32
Ouverte du lundi au samedi
de 9h à 12h et de 14h à 18h

AUTRES SERVICES

Ménage en cours de séjour : 45 €/h TTC

Location linge 1 semaine :

- Draps + taies : 12 € la paire de petits
draps / 15 € la paire de grands draps

- Serviette + draps bains : 8 €

- 2 torchons : 4 €

Location lit bébé : 15 €/semaine

Location TV : 45 €

CMCAS DAUPHINÉ PAYS DE RHÔNE

7 rue Antoine Polotti 38024 Grenoble
04 75 78 15 00
Ouvert du lundi au jeudi de 9h30 à 12h00
et de 14h00 à 16h00



LE CHALET ROGER LARIVE

C'est à la fin de l'année 1980 qu'il a été mis en service. Le nom du chalet rend hommage à Roger Larive, administrateur, vice-président et président d'Énergie Sport, disparu prématurément en 1984. Des travaux récents d'aménagement et d'entretien effectués par l'équipe de maintenance de la CCAS et les grands-parents bricoleurs rendront les séjours de nos bénéficiaires plus agréables !



Partagez vos souvenirs de vacances
avec les Activités Sociales sur la page
Facebook de la CMCAS « **CMCAS DPR** » !

CMCAS Dauphiné Pays de Rhône

24 rue Louis Gagnière - 38950 Saint-Martin-le-Vinoux

cmcas-175.accueilbeneficiaires@asmeg.org



activités
sociales
de l'énergie